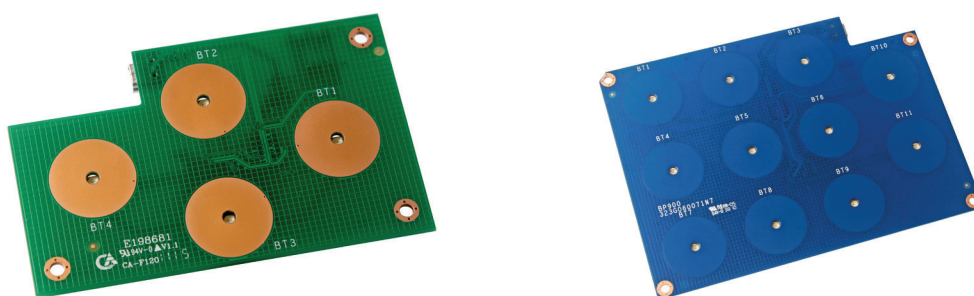


USB按钮面板

用于互动信号的USB按钮面板

BrightSign的USB按钮面板为你的数字标牌轻松添加互动功能。共有两种型号可供选择，可根据所需的控制数量而选择不同型号。而每个按钮的中央都提供电容式触摸控制和LED状态灯。按钮面板和LED操作可通过免费的BrightAuthor应用程序轻松设置。纤巧外观可轻松集成到具有图形叠层的自定义显示屏和机箱中，迎合不同的外观设计。



功能

- 电容触摸控制，每个按钮均设有红色LED状态灯
- 透过USB接口连接及供电（不包括USB电缆）
- 自定义按键面板操作简便，可使用BrightAuthor PC应用程序进行编程
- 纤巧外观易于集成到机柜和显示屏中
- 两个型号可供选择：4按钮（BP200）及11按钮（BP900）

规格

特性	BP200	BP900
电容式触摸按钮	4	11
红色LED灯	4	11
外形尺寸	101.6 mm (W) x 63.5 mm (D) x 11.1 mm (H) 4.0" (W) x 2.5" (D) x .44" (H)	139.7 mm (W) x 101.6 mm (D) x 11.1 mm (H) 5.5" (W) x 4.0" (D) x .44" (H)
重量	46克或1.62 oz	46克或1.62 oz
兼容BrightSign播放器	任何具有USB端口的BrightSign型号	
连接	USB（不包括电缆）	